

Le bureau d'informations touristique (BIT), dépend de l'office du tourisme de Banon.

Élodie Chaillan et son équipe vous accueilleront chaleureusement aux horaires suivants :

Avril-mai-juin-septembre :  
les mercredis, jeudis et vendredis  
de 9 h à 12 h et de 14 h à 17 h.

Juillet-août :  
du lundi au vendredi  
de 9 h à 12 h et de 14 h à 18 h.

Les samedis 23 et 30 juillet  
et le 6 et 13 août le BIT  
sera ouvert de 9 h à 12 h et de 14 h à 18 h.

MÉDICAL

PROFESSIONS MÉDICALES ET PARAMÉDICALES SUR LA COMMUNE :

Docteur Dominique Raimond  
**Médecine générale**  
06 07 53 95 83

Vincent DUTHOIT  
**Ostéopathe**  
DO. 06 70 19 66 04.

Possibilité de visites à domicile  
sans supplément à tous les résidents  
de Saint-Michel-l'Observatoire/Lincel.  
Adultes et enfants.

Douleurs articulaires, musculaires ; troubles  
digestifs, nerveux ; anxiété ; grossesse et suites  
d'accouchement ; suivi du nourrisson, du  
sportif...

Sylvie SABLAYROLLES-JULLIEN  
**Infirmière à domicile.**  
04 92 75 01 11 / 06 63 21 49 22

Marjorie DA SILVA  
**Infirmière libérale.**  
07 86 62 48 00

Sylvie PORCHER  
**Kinésithérapeute à domicile  
et cabinet à Mane**  
04 92 75 39 56

RÉFUGIÉS UKRAINIENS

Nous remercions toutes les personnes qui ont fait preuve de générosité pour recevoir les réfugiés ukrainiens et ont pérennisé leur accueil.

Grâce à tous, la logistique, le financement, la prise en charge et leur hébergement ont pu être assurés dans les meilleures conditions possibles.

Un bel élan de solidarité et de générosité qui fait chaud au cœur.



DERNIÈRE MINUTE

Le relais petite enfance de la CCHPPB modifie son planning.

Pour des raisons techniques, les prochaines dates d'interventions du relais d'assistantes maternelles (RAM) à la salle polyvalente changent. Elles auront lieu les mardis 7 juin, 21 juin et 5 juillet aux heures habituelles. Pour la dernière date avant les vacances, l'atelier aura lieu le vendredi 22 juillet.

Le relais petite enfance (REP) organise à Saint-Michel-l'Observatoire une réunion d'information sur le métier d'assistante maternelle le mardi 28 juin à 18 h 30 à la salle polyvalente.

Forum des associations :

Après le succès du forum des associations 2021, la deuxième édition aura lieu le dimanche 4 septembre. Afin de faire de cet événement un rendez-vous incontournable, nous souhaitons l'enrichir d'un marché artisanal/producteurs locaux. Nous invitons les personnes intéressées à s'inscrire auprès de la mairie de Saint-Michel-l'Observatoire.

*Saint-Michel-l'Observatoire.*  
Nouvelles expositions au château d'Agoult organisées par les Amis de Saint-Michel/Lincel : expo du parc naturel régional du Luberon (PNRL), *la nuit étoilée* ; photos amateurs faune et flore de Saint-Michel/Lincel ; photos et vidéo des villages de Pierre Perreux.

**Du 5 juillet au 31 août : Saint-Michel l'Observatoire.**  
Visites guidées du moulin à vent de Saint-Michel-l'Observatoire, organisées par les Amis de Saint-Michel/Lincel.

**18 juin :** sur inscriptions, visites des jardins de l'Abbaye de Valsaintes / restaurant de l'Abbaye de Valsaintes, organisé par les Amis de Saint-Michel-l'Observatoire/Lincel.

**24, 25 et 26 juin : Saint-Michel-l'Observatoire.**  
Fête de la Saint-Jean organisée par le comité des fêtes. Feu, animation musicale, concours de boules, manèges, grillades.

**8 juillet : Saint-Michel-l'Observatoire.**  
Concert avec Lav'Angels, place de la Fontaine, organisé par le comité des fêtes.

**9 juillet : Saint-Michel-l'Observatoire.**  
Concert avec Magalie Fresia place du Serre, organisé par le comité des fêtes.

**14 juillet : Lincel.**  
Vide-grenier/brocante, place de Lincel, organisé par l'association Sainte-Madeleine. Buvette et petite restauration sur place.

**Réservations/contact : 04 92 75 05 95**  
**14 juillet : Saint-Michel-l'Observatoire.**  
Barbecue en musique à la chapelle Saint-Jean, organisé par les Amis de Saint-Michel l'observatoire/Lincel.

**16 juillet : Saint-Michel-l'Observatoire.**  
Concert avec Symbioz place du Serre, organisé par le comité des fêtes.

**22 juillet : Saint-Michel-l'Observatoire.**  
Concert avec Jeff Corallini Duo place de la Fontaine, organisé par le comité des fêtes.

**23 juillet : Saint-Michel-l'Observatoire.**  
Vide-grenier/brocante d'été, place du Serre et place de la Fontaine, organisé par le comité des fêtes.

**24 juillet : Lincel.**  
Fête de la Sainte-Madeleine, place de lincel. 11 h, messe suivie d'un apéritif offert par l'association. Repas sur la place du village puis concours de boules. **Réservations/contact : 06 77 98 82 86.**

Organisé par l'association Sainte-Madeleine.  
**30 juillet : Saint-Michel-l'Observatoire.**  
Concert avec Céline Cieki, Place du Serre, organisé par le comité des fêtes.

**15 août : Lincel.**  
Concert place du village par le duo Lincelois Simon et Lysa à partir de 19 h, suivi d'un repas partagé. Organisée par l'association Sainte-Madeleine.

**15 août : Saint-Michel-l'Observatoire.**  
Vide-grenier/brocante, place du Serre. Brocante, organisé par le comité des fêtes.

**20 août : Saint-Michel-l'Observatoire.**  
Concert avec Lav'Angels, place du Serre, organisé par le comité des fêtes.

**4 septembre : Saint-Michel-l'Observatoire.**  
Forum des associations/marché artisanal/producteurs locaux, organisé par la mairie.

**17 septembre :**  
Journée du patrimoine, visites diverses organisées par les Amis de Saint-Michel/Lincel.

**8 octobre : Saint-Michel-l'Observatoire.**  
Tournoi de contrée d'automne organisé par le comité des fêtes.



«Comme annoncé précédemment, le SMOB Festival prendra place au cœur du village les 11 et 12 juin prochains pour partager ensemble un week-end festif, familial et convivial !

Le programme de cette cinquième édition promet d'être riche avec beaucoup de nouveautés : spectacles, concerts, fanfares, déambulations et démonstrations artistiques animeront joyeusement tous les recoins du village. De nombreux ateliers « découverte » seront à disposition des plus petits jusqu'aux plus grands : escalade, taille de pierre, maquillage, sculpture, yoga, skate, tissage végétal, réparation de vélos, fabrication d'instruments... il y en aura pour tous et surtout pour tous les goûts ! Un espace sera également consacré aux « tout petits ».

Buvette, food trucks et restaurants se tiendront prêts à vous accueillir pour vous désaltérer et vous restaurer à souhait ! Sans oublier le grand marché des artisans et producteurs locaux qui se tiendra le dimanche matin.

L'APESMOLALA ainsi que les bénévoles du village se sont mobilisés pour vous offrir deux jours de fête dans la découverte, la joie et la bonne humeur. On vous attend nombreux !

Retrouvez le programme complet sur le Facebook du SMOB FESTIVAL  
Contact : smob04870@gmail.com

Saint-Michel-l'Observatoire/Lincel

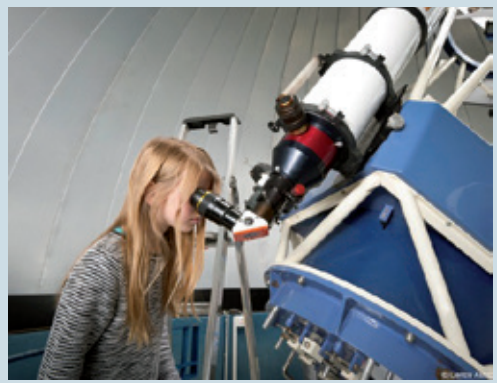
CENTRE ASTRO - PLANÉTIARIUM



Cet été, du 1<sup>er</sup> juillet au 17 septembre 2022, le Centre d'Astronomie accueillera le grand public à l'occasion de la 24<sup>e</sup> édition du festival de l'Été Astro, un programme événementiel proposant de nombreuses activités d'observations en journée et en soirée, de grandes soirées événements avec la venue d'invités de marque et des séances de planétarium !

Depuis plus de 20 ans, le Centre d'Astronomie de Saint-Michel-l'Observatoire fait référence dans le milieu de la médiation scientifique. Il permet l'observation du ciel et des étoiles grâce à ses différents instruments parmi lesquels la coupole et son télescope de 600 mm, la géode et son 760 mm, le sidérostas qui permet la projection du Soleil et de son spectre en direct.

Et cette année le Centre d'Astronomie étoffe son programme d'animation avec l'ouverture du nouveau planétarium de Haute-Provence !



Au programme de cette édition 2022 de l'Été Astro, une séance de planétarium dédiée à la découverte du ciel et des exoplanètes ainsi qu'une séance familiale pour initier les plus jeunes à l'observation du ciel étoilé viendront s'ajouter aux traditionnelles « soirées découverte » et « observation du Soleil ». Et aussi, un tout nouveau format de séance fusionnée alliant une observation du Soleil et une séance de planétarium dédiée à la vie de notre étoile !

À cela s'ajoute les grandes soirées ! Le 6 août, pour la « 25<sup>e</sup> Nuit des Perséides », se dérouleront dans le village de Saint-Michel-l'Observatoire les apéros scientifiques et la soirée emblématique du festival se poursuivra au Centre d'Astronomie lors de laquelle petits et grands, curieux, passionnés et amateurs chevronnés d'astronomie se retrouveront pour une nuit étoilée. Vous pourrez aussi profiter de la « Nuit du cinéma » (30/07) pour visionner les films de science-fiction qui ont conquis l'équipe du Centre Astro ! Ce festival sera aussi l'occasion d'accueillir des invités du monde de l'astronomie pour des soirées conférences : des trous noirs (20/07), aux origines de la vie (10/08) en passant par le lien qu'entretiennent les hommes avec les étoiles décryptés, par Benoît Reeves (20/08). Les soirées événements promettent d'émerveiller tous ceux qui seront de passage au Centre d'Astronomie !

Alors on vous dit à très vite sous le ciel étoilé de Saint-Michel-l'Observatoire !  
Retrouvez la programmation du festival sur [centre-astro.com](http://centre-astro.com)

Réservez vos places sur notre billetterie en ligne [boutique.centre-astro.com](http://boutique.centre-astro.com)



**Le conseil municipal du 22 avril a voté à l'unanimité le budget de la commune pour l'exercice 2022.**

Les graphiques ci-joints décrivent la répartition des recettes et des dépenses, fonctionnement et investissement, pour l'exercice 2022. Ce sont les estimations du conseil municipal à la suite des analyses, travaux et propositions de la commission des finances.

**Recettes**

Les promesses gouvernementales de compensations, notamment la suppression de la taxe d'habitation, n'ont globalement pas été tenues. Par conséquent, le niveau des recettes (impôts locaux, participations aux activités sociales scolaires et périscolaires, redevances etc..) en a souffert. En revanche, la pression fiscale de l'état n'a pas été réduite. Il a donc été décidé d'aligner les taux d'imposition de Saint-Michel sur les communes avoisinantes. Une légère hausse de l'impôt foncier bâti (+ 1,44 %) a été votée par le conseil municipal.

Les recettes issues des impôts locaux (notamment impôts fonciers) et liées à la déclaration de l'existant (constructions, agrandissements, aménagements) ou à l'utilisation de services publics (consommation et retraitement des eaux) feront l'objet

d'un examen attentif. La commune dispose maintenant de nombreux outils de recoupement (vues aériennes, numérotation etc..) qui permettent aux équipes en charge des finances de s'assurer de l'exactitude des bases retenues par rapport aux déclarations souscrites.

Une campagne de recensement sera ainsi lancée et permettra de réajuster, pour le bien de tous, les bases d'imposition par rapport à l'existant. Préventivement à cette campagne, les Saint Michelois/Lincellois peuvent s'assurer auprès des services de la mairie de l'exactitude de leur état d'imposition ou de raccordement aux services; des rectifications seront engagées avec, le cas échéant, les pénalisations liées à l'absence ou à l'incohérence des déclarations précédentes.

**Dépenses**

La démarche de révision de tous les contrats signés a été poursuivie afin de limiter les hausses subies. Un contrôle strict a été mis en place.

La commune, maintient sa politique de stricte limitation des dépenses pour le bien-être des Saint Michelois/Lincellois.

**Investissements**

La commune s'engage dans l'aménagement avec la réhabilitation de la maison Blanc qui abritera commerce, service et logements. Une meilleure situation financière a permis de bénéficier des derniers prêts proposés à un taux attractif.

**ADDUCTION D'EAU POTABLE À LINCEL**

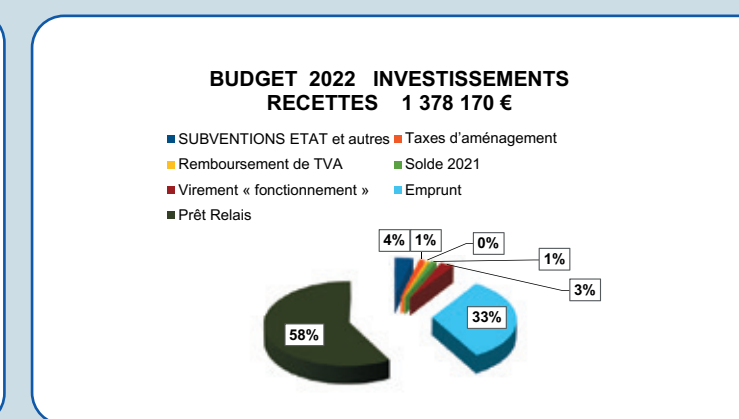
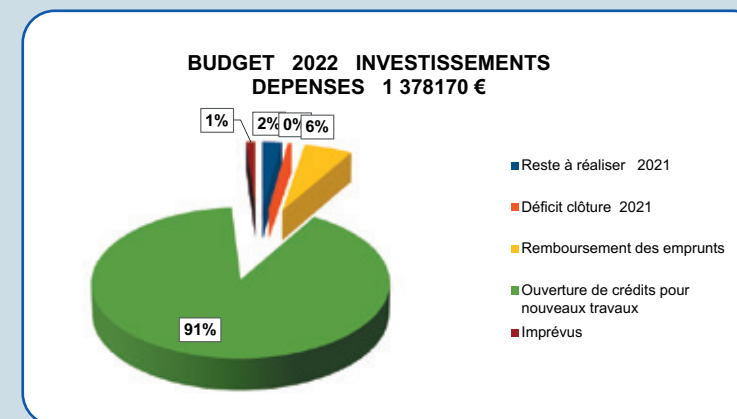
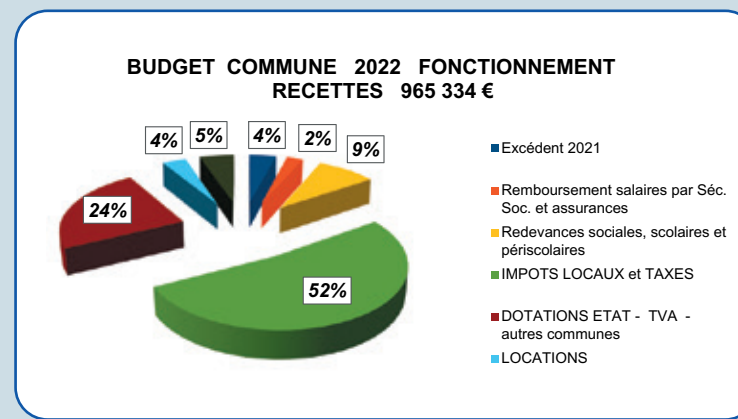
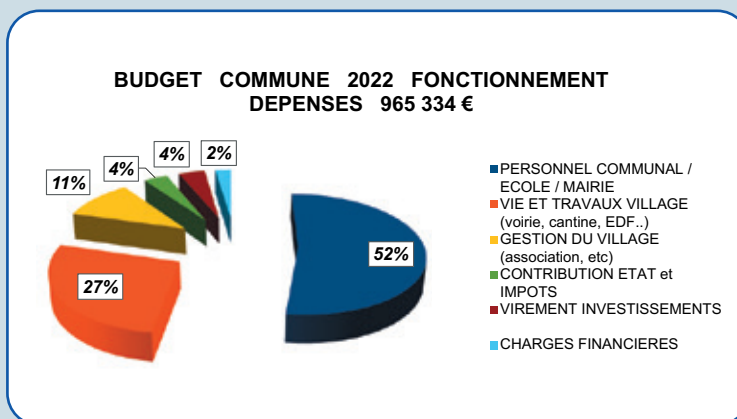
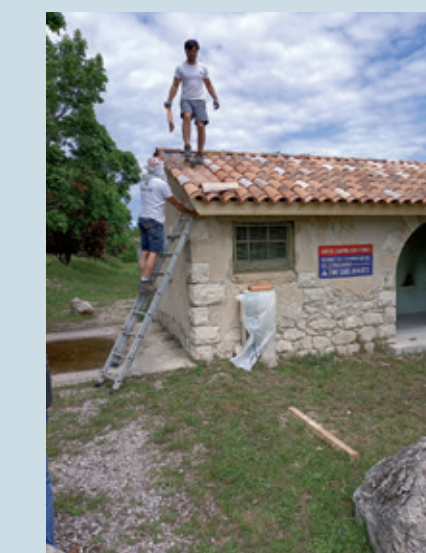
Un réseau d'eau potable tout neuf pour les Lincellois. Depuis fin avril et après deux mois et demi de travaux exécutés par l'entreprise Gagneraud, les anciennes conduites ont été remplacées, deux bornes d'incendie créées et de nouveaux compteurs mis en place. Un chantier suivi avec sérieux par Roland Latil et Guy Moreno.



**RÉNOVATION DU BATIMENT DU STADE**

Si la remise en état des espaces verts a débuté fin 2021, la réfection du bâtiment était plus que nécessaire. Les entreprises locales, Trabuc (charpente), PSN rénovation S. Amour (faïence, peinture) et APCRTamburini (plomberie, sanitaires) ont pour mission de restaurer le bâtiment.

Ce sera chose faite fin juin 2022 dixit Philippe Joly et Raymond Armanet en charge du dossier.



**DÉPENSES FONCTIONNEMENT**

**RECETTES FONCTIONNEMENT**

**DÉPENSES INVESTISSEMENTS**

**RECETTES INVESTISSEMENTS**

Personnel Communal	504 850€
Vie et travaux village (voirie, cantine, EDF...)	262 400€
Gestion du village (Association, etc...)	103 469€
Contribution état et impôts	34 115€
Virement investissement	38 000€
Charges financières	22 500€
<b>TOTAL</b>	<b>965 334€</b>

Excédent 2021	39 530€
Remboursement salaires par Séc. Soc. et assurances	23 600€
Redevances sociales, scolaires et périscolaires	86 330€
Impôts locaux et taxes	502 799€
Dotations état - TVA Autres communes	228 475€
Locations	34 600€
Budget eau assainissement	50 000€
<b>TOTAL</b>	<b>965 334€</b>

Reste à réaliser 2021	31 100€
Déficit clôture 2021	6 292€
Remboursement des emprunts	78 900€
Ouverture de crédits pour nouveaux travaux	1 247 200€
Imprévus	14 678€
<b>TOTAL</b>	<b>1 378 170€</b>

Subventions état et autres	52 500€
Taxe d'aménagement	15 000€
Remboursement de TVA	6 500€
Solde 2021	16 170€
Virement «fonctionnement»	38 000€
Emprunt	450 000€
Prêt Relais	800 000€
<b>TOTAL</b>	<b>1 378 170€</b>

**FLEURISSEMENT/ENTRETIEN**

Le service technique, mais également les enfants de CM1/CM2 donnent des couleurs aux villages (plantations, nettoyage, débroussaillage). Les amis de Saint-Michel/Lincel ont apporté une touche « propreté » au lavoir de la Marcelline.

**Merci à toutes et tous !**



**FINALISATION PLU**

**LA FINALISATION DU DOSSIER PLU C'EST FIN 2022 !**

Après beaucoup de travail, la commission urbanisme de Magali Granier voit le bout du tunnel. Courant juin : réunion des personnes publiques associées (PPA) pour la présentation du PLU.

- Une réunion publique sera organisée première quinzaine de juillet pour l'ensemble de la population afin de présenter et échanger sur tous les points de la dernière version.

